



Pôle
Économie
Emploi
Insertion

RAPPORT D'ACTIVITE 2007

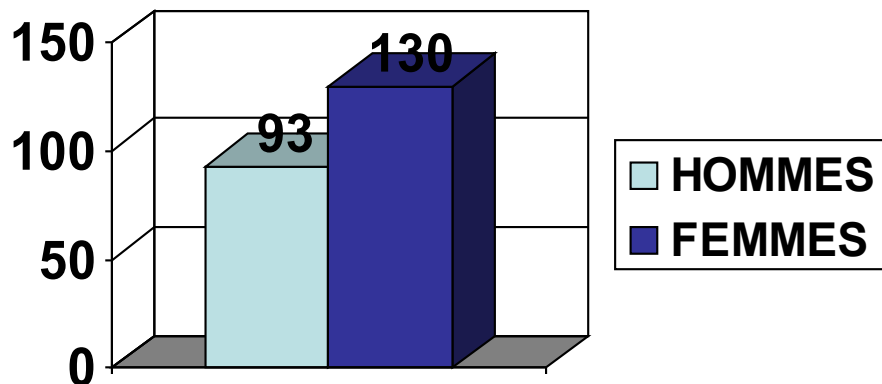
Rougemont

Les missions du PEEI

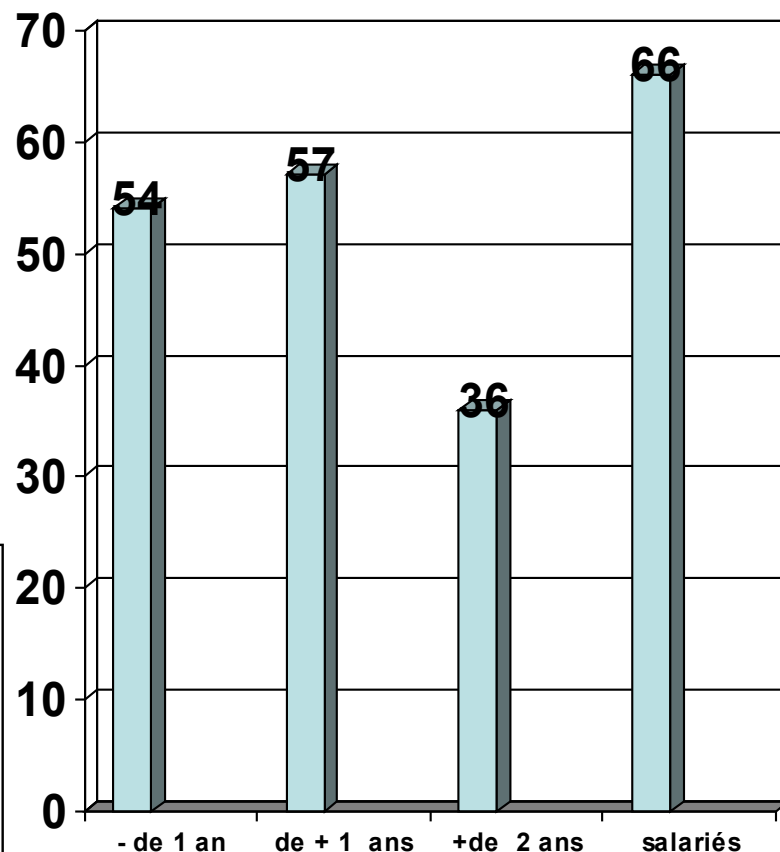
1. Accueil, information, orientation et accompagnement du public
3. Travail en partenariat avec le monde économique, informer, accompagner
5. Développement et animation du réseau partenarial
7. Observatoire territorialisé de l'emploi, des besoins en formation et de l'insertion

213 personnes reçues
dont 133 inscrites en qualité de demandeurs d'emploi

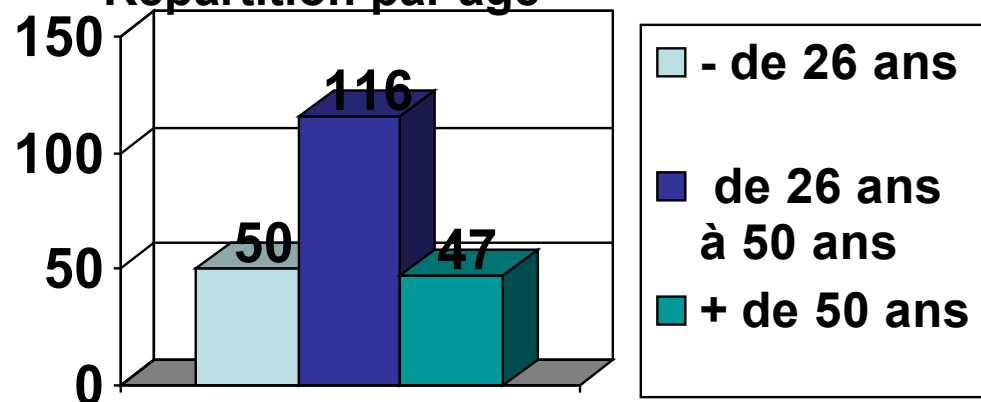
Répartition Hommes/Femmes



En recherche d'emploi depuis

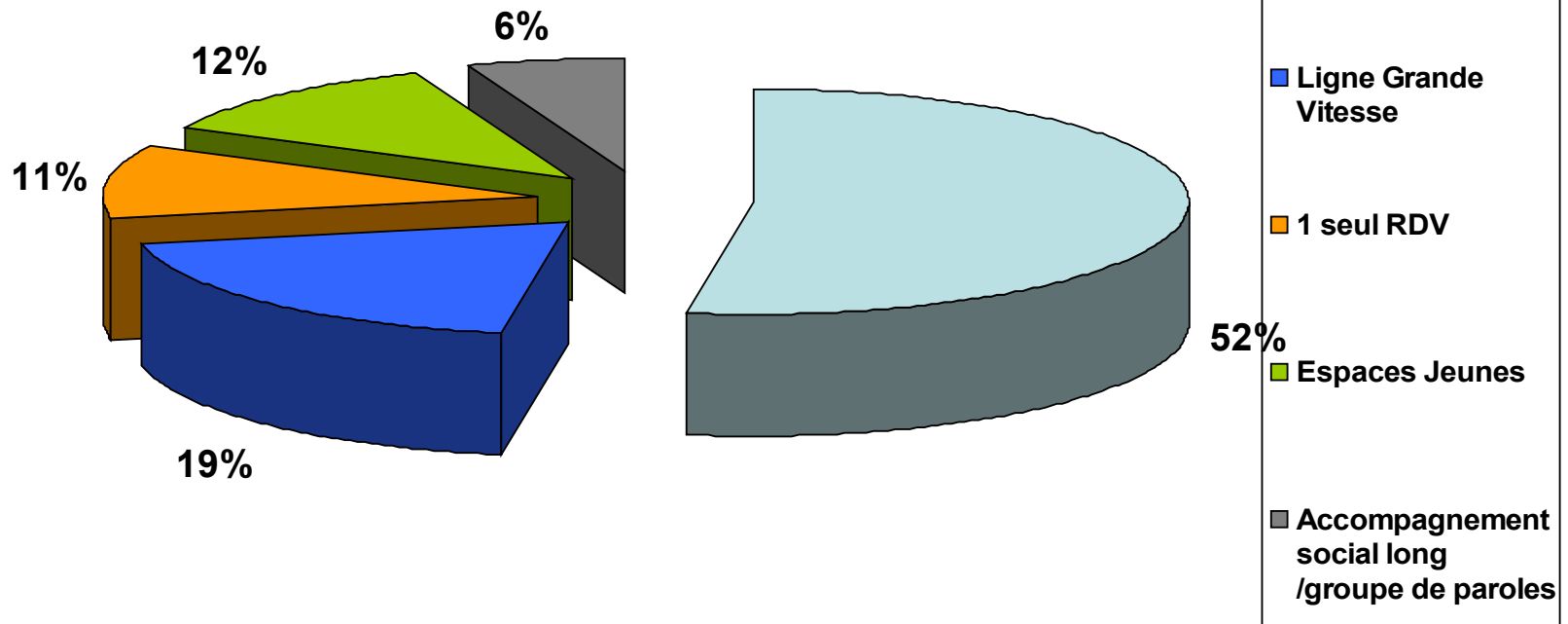


Répartition par âge

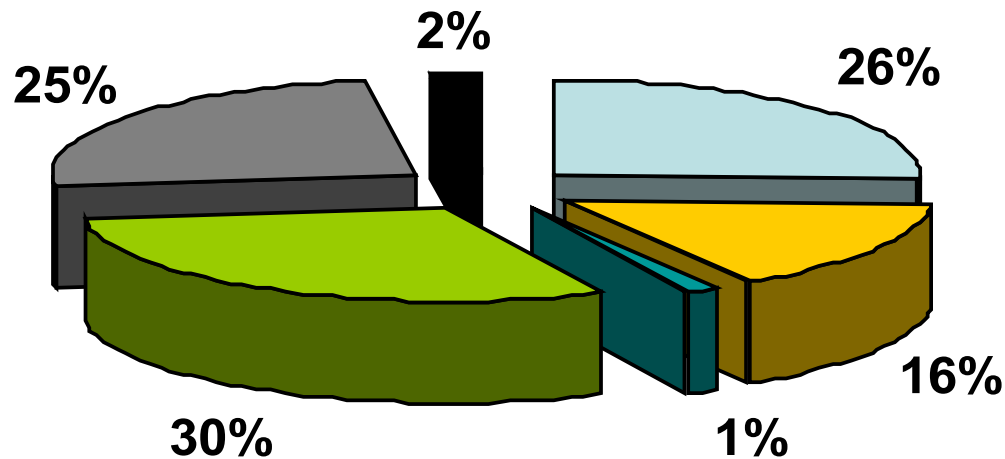


Près de 1400 personnes reçues, 1800 contacts téléphoniques et 1900 contacts partenaires

Les attentes du public

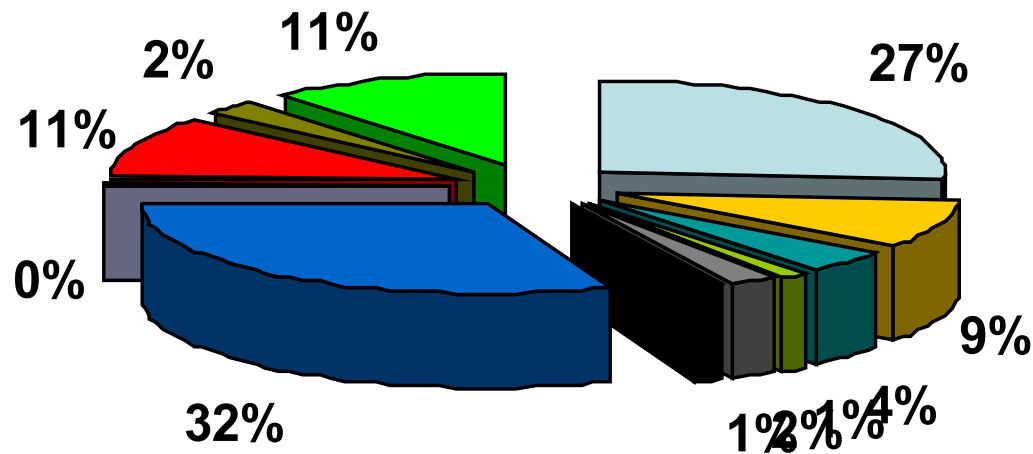


LES RESSOURCES du public à l'entrée au PEEI



- Allocations chômage
- minimas sociaux
- retraite
- salaire
- sans revenu / ressources conjoint
- congé parental

Ressources Détails



- ARE
- RMI
- ASS
- retraite
- invalidité
- API
- salaire
- AAH
- sans revenu
- congé parental
- revenu conjoint ou parent

Les problématiques rencontrées

QUALIFICATION

Près de 70% des personnes a un niveau CAP et inférieur
Dont 41% sans aucune qualification

MOBILITE

le 1/3 des personnes ne dispose pas de moyen de transport et/ou de permis de conduire

Parmi les 213 personnes reçues

- 34 ne possèdent pas de moyen de locomotion
- 30 dispose d'un moyen de transport
- 149 possèdent le permis et un véhicule

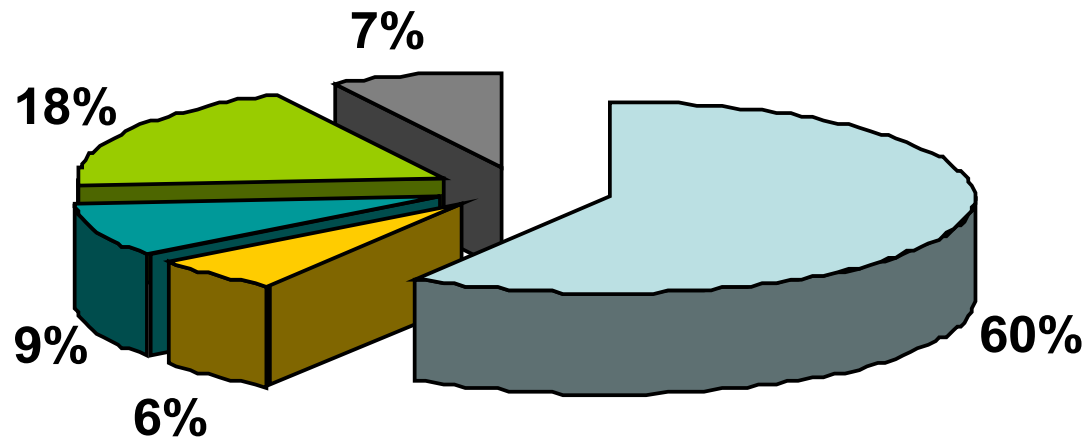
SANTE

1/3 des personnes rencontre un problème de santé dont 13% a une reconnaissance COTOREP

GARDE D'ENFANTS

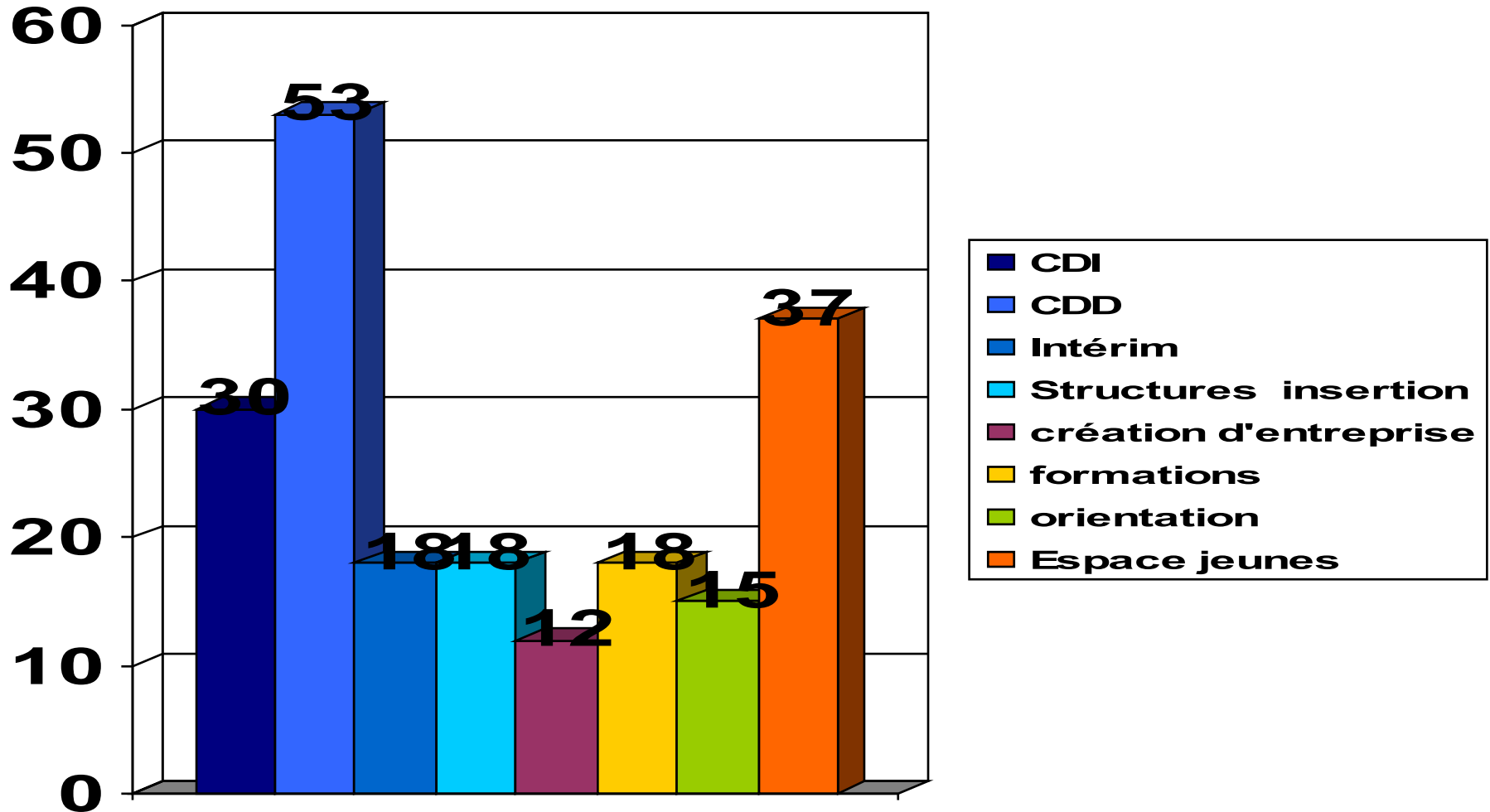
Cette problématique représente 15% des usagers du service

Les différentes sorties



- emploi
- création entreprise
- formation
- Espace Jeunes - 26 ans
- orientation auprès de partenaires

Détails des sorties



Diverses actions du PEEI

- Organisation de **co voiturage**
- Repérage du public pour **formations** diverses (initiation à l'outil informatique, TH, EFP, AVS, construction PP...)
- Repérage et mise en place de **bilans de santé**
- Collecte puis distribution de livres (atelier lecture écriture et collège)
- **Ateliers entretiens d'embauche** avec des chefs d'entreprises
- Contacts et **mise en relation avec les employeurs**, étude de fiche de poste, sélection et présentation de candidats, prêt de locaux...
- Soutien administratif des **Très Petites Entreprises**
- Animation du **comité technique mensuel** avec l'ensemble des partenaires
- Maintien dans l'emploi
- Mise en place et animation de **groupe de paroles**, de permanences de **défense salariale** et nombreuses autres permanences...
- Et plein de projets pour 2008 !! **BONNE ANNEE**